

SPECIFICATIONS

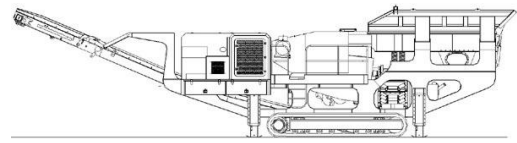


McCloskey J40

Toutes les caractéristiques sont valides à ce jour mais peuvent être soumises à changements pour améliorations

CONCESSIONNAIRE POUR L'AFRIQUE

8515 Baymeadows Way Suite 201
Jacksonville, FL 32256 – USA
+1 904 732 2151 sales@pioneerjax.com

**DESCRIPTION****Concasseur à chenilles Haute Performance avec les caractéristiques suivantes:**

- Mâchoires 1 016 mm (40") x 610 mm (24")
- Moteur CAT C6.6 225 ch.
- Chenilles ou chenilles avec bogie roues
- Trémie d'alimentation hydraulique intégrée
- Système intégré de pliage hydraulique des convoyeurs
- Châssis poutrelle en forme-I
- Châssis ouvert conçu pour maintenance facile

DIMENSIONS ET POIDS

Longueur – En marche	13.69 m (44' – 11")
Longueur – Transport	13.78 m (45' – 2.6")
Largeur – Transport	2.50 m (8' - 2.5")
Hauteur – Transport	3.20 m (10' - 6")
Poids - Estimé	31 000 Kg (68,343 lbs) avec convoyeur, parois sans aimant

CAPACITES

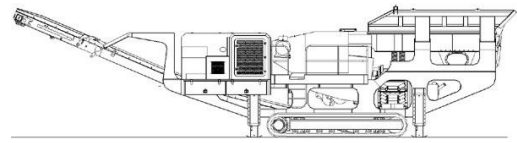
Capacité réservoir Diesel	465 Litres (123 US gal)
Capacité réservoir Hydraulique	1200 Litres (264 US gal)

CHAMBRE DE CONCASSAGE

Ouverture alimentateur	1 016 mm (40") x 610 mm (24")
Vitesse concasseur	300 tr/min
Transmission concasseur	Hydraulique – Bandes courroies en V
Ouverture Min.	51mm (2") ^{*Note Applications}
Ouverture Max.	152 mm (6")
Poids Mâchoire	10 000 Kg
Configuration réglage côté fermé	système de réglage Vérin hydraulique direct
Moteur	Kawasaki Axial Piston 280cc/rev
Débit	340 Litre / min (89.8 US gal / min)
Capteur de niveau	Ultrasonique
Capteur de charge	Hydraulique

CONCESSIONNAIRE POUR L'AFRIQUE

8515 Baymeadows Way Suite 201
Jacksonville, FL 32256 – USA
+1 904 732 2151 sales@pioneerjax.com

**ALIMENTATEUR GRIZZLY**

Largeur Alimentateur	950 mm (37.4")
Longueur Alimentateur	3 700 mm (12' - 1.6")
Transmission	Transmission directe hydraulique
Ouverture section Grizzly	Effilé 40-61mm (1.5" – 2.5")
Longueur section Grizzly	1 550 mm (61")
Moteur	David Brown MCC 1911 51.8cc/rev
Débit	68.4 litres/min (18.1 US gal / min)
Vitesse Ajustable	OUI – Via contrôle de débit mécanique
Vitesse variable	OUI - Va Electricité proportionnelle
Vitesse maximum	977 tr/min

TREMIE

Longueur	4 180 mm (13' – 8.5")
Largeur	2 064 mm (6' – 9")
Volume	5.4 m ³ (7.4yd ³)
Matériau	Parois 8mm en Hardox
Système verrouillage	Type Verrou Toggle et bascule

CONVOYEUR LATERAL

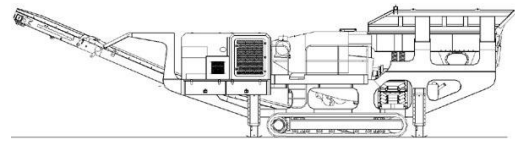
Hauteur pile de stockage	2 100 mm (6' – 10.5")
Largeur courroie	650 mm (26")
Courroie specs	EP 400/3.3+1.5
Diamètre Transmission Tambour	220 mm (8.6")
Diamètre Queue tambour	220 mm (8.6") – spoked
Moteur	OMT400
Débit	43.7 Litres / min (11.5 US gal / min)
Vitesse Ajustable	OUI
Vitesse Maximum	109 tr/min

CONVOYEUR PRINCIPAL

Hauteur pile de stockage	3 054 mm (10')
Largeur courroie	900 mm (36")
Courroie specs	Plain 500/3 8+2
Diamètre Transmission tambour	285 mm (11.2")
Diamètre Queue Tambour	270 mm (10.6") - Rayons
Moteur	OMV630
Débit	87.4 Litres / min (23.1 US gal / min)
Vitesse Maximum	138.7 tr/min
Angle ajustable	Option
Dégagement rapide	OUI

CONCESSIONNAIRE POUR L'AFRIQUE

8515 Baymeadows Way Suite 201
Jacksonville, FL 32256 – USA
+1 904 732 2151 sales@pioneerjax.com

**GROUPE MOTEUR ET HYDRAULIQUE**

Moteur	CAT C6.6
Puissance Moteur	166 kW (225 HP)
Vitesse Moteur	1 900 tr/min
Pompe 1 Flywheel	Kawasaki K3V140DT (set at 83cc/rev)
Pompe 2 LH PTO	David Brown 5036 5023
Pompe 3 Front PTO	David Brown 5046 2SPA11
Débit total système	560.4 Litres/min (148 US gal/min)
Capacité réservoir – Hydraulique	1 200 litres (317 US gal)
Ratio réservoir – Hydraulique	2.14 : 1
Refroidisseur d'huile	OUI

SYSTEME ELECTRIQUE

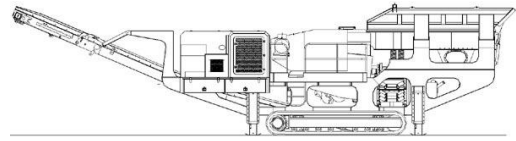
Arrêt d'urgence	4 off, 2 sur alimentateur, 2 sur Groupe Moteur
Câblage du châssis	Câble blindé
Démarrage sirène	OUI - 10 sec
Panneau de commande	Danfoss Plus 1 écran couleur
Arrêt moteur	Faible Pression huile Haute température eau Blocage filtre air (sélectionnable) Contamination combustible Faible niveau réservoir hydraulique
Eclairage compartiment moteur	OUI
Contrôle radio chenilles	Optionnel – système Hetronic
Système contrôle Chenilles	OUI – Branché dans armoire de commande

CHENILLES

Largeur	400 mm (15.7")
Longueur	2 920 mm (9' - 7") crs
Hauteur	736 mm (29")
Boite de vitesses	Bonfiglioli 709
Ratio	122:1
Moteur	Rexroth 63
Vitesse max	1.8 Km/h (1.1 Mph)
Débit	100 litres/min (26.4 US gal / min)
Fixation au châssis	Boulons pour remplacement facile

CONCESSIONNAIRE POUR L'AFRIQUE

8515 Baymeadows Way Suite 201
Jacksonville, FL 32256 – USA
+1 904 732 2151 sales@pioneerjax.com



OPTIONS

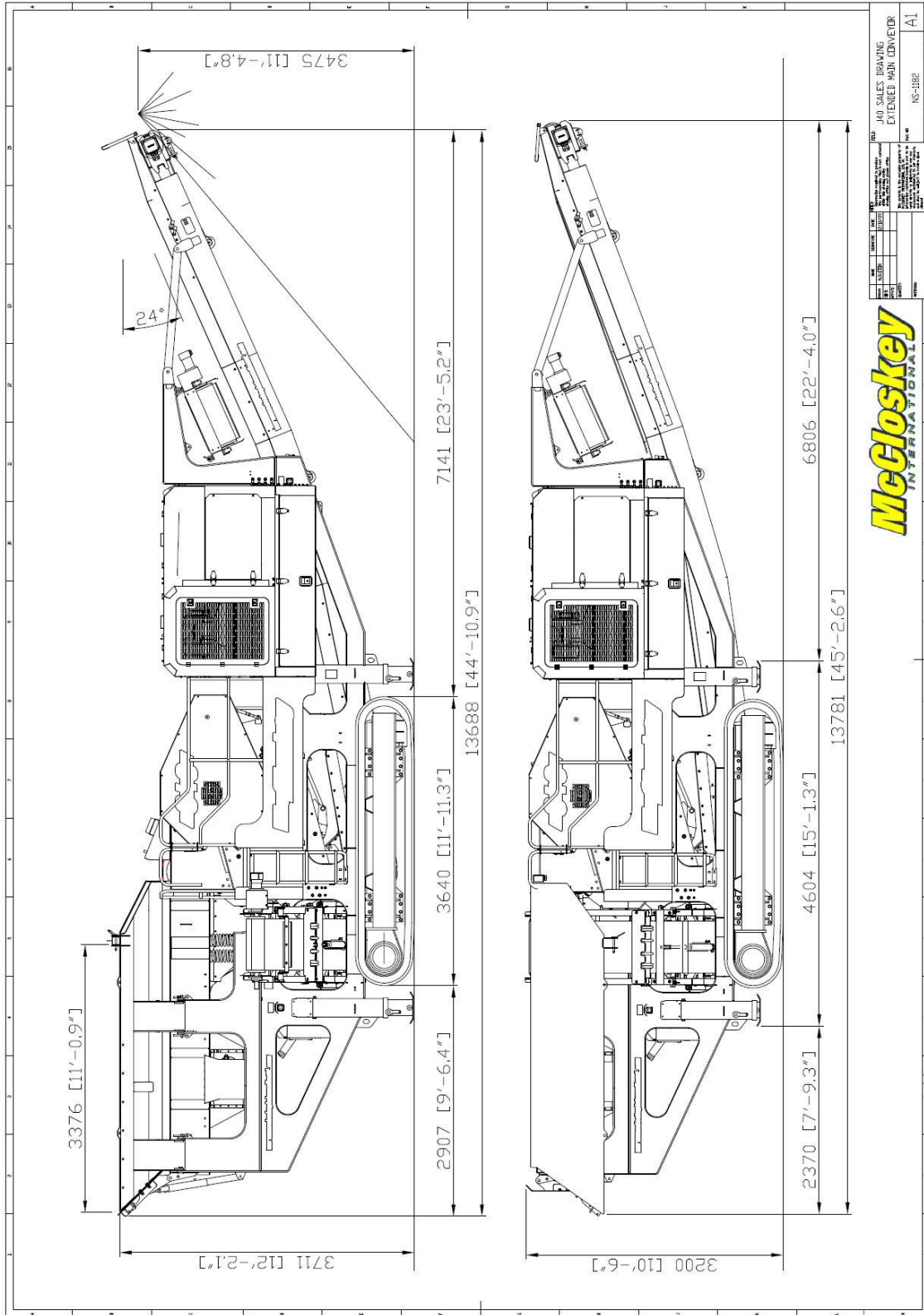
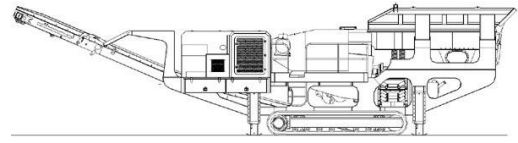
Bogie sur roues
Contrôle vitesse variable convoyeur principal
Système Interlock
Rallonges de trémie
Pompe à eau et système d'élimination de la poussière
Doublure faible, moyenne ou fine
Eclairage
Balance à courroie transporteuse

ORGANES DE SECURITE

Points d'alignement externe de la courroie
Points de graissage externe
Système de sécurité arrêt moteur
Protection aux points de pincements

CONCESSIONNAIRE POUR L'AFRIQUE

8515 Baymeadows Way Suite 201
Jacksonville, FL 32256 – USA
+1 904 732 2151 sales@pioneerjax.com



McCloskey
INTERNATIONAL

DESIGNER	DATE	BY	REV
PROJECT			
FOR SALES DRAWING EXTENDED WORK DEVELOP			
NO. 1182			A1

CONCESSIONNAIRE POUR L'AFRIQUE

8515 Baymeadows Way Suite 201
 Jacksonville, FL 32256 – USA
 +1 904 732 2151 sales@pioneerjax.com