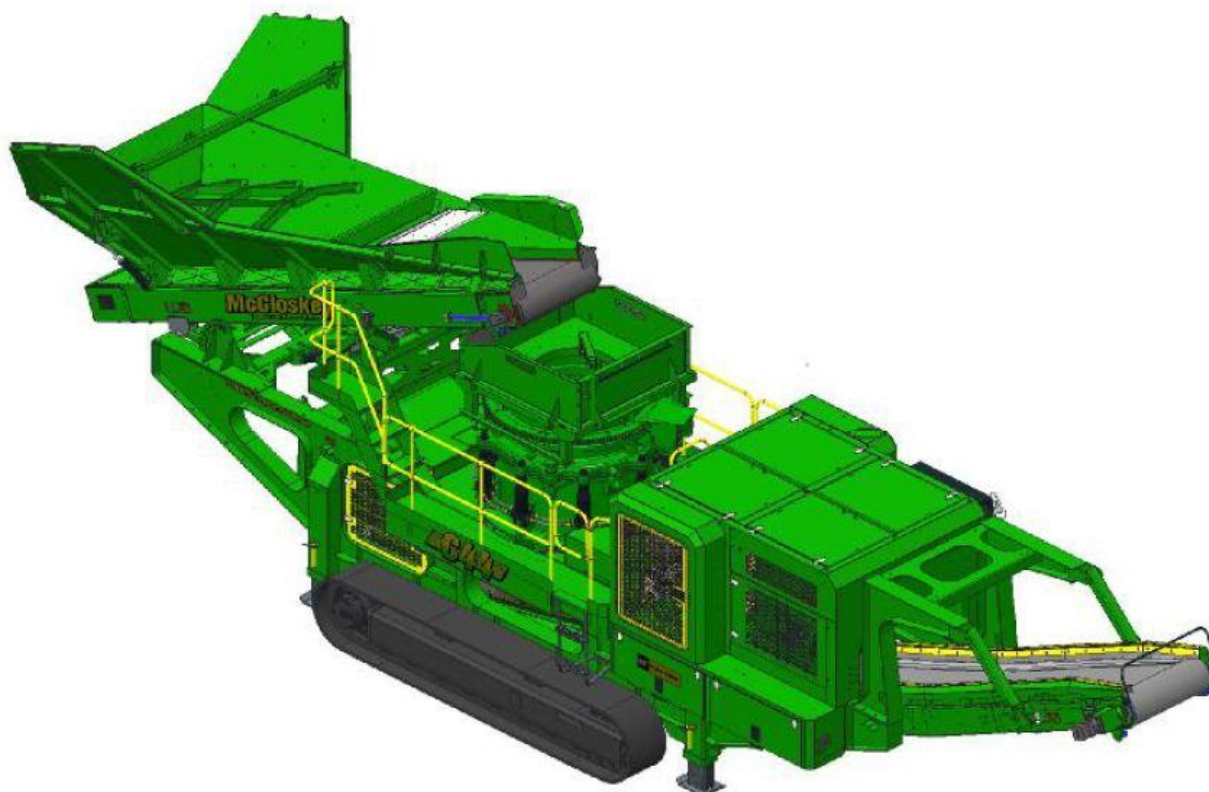




SPECIFICATIONS



McCloskey ***C44***

Toutes les caractéristiques sont valides à ce jour mais peuvent être soumises à changements pour améliorations

CONCESSIONNAIRE POUR L'AFRIQUE

8515 Baymeadows Way Suite 201
Jacksonville, FL 32256 – USA
+1 904 732 2151 salesfr@pioneerjax.com



DESCRIPTION

Concasseur à chenilles Haute Performance avec les caractéristiques suivantes:

- Cône Telsmith 44SBS avec système anti-rotation
- Moteur CAT C13 440 Ch.
- Chenilles ou chenilles avec roues bogie
- Trémie intégrée avec porte arrière pliante
- Châssis poutrelle en forme-I
- Châssis ouvert conçu pour entretien facile
- Installation rapide

DIMENSIONS ET POIDS

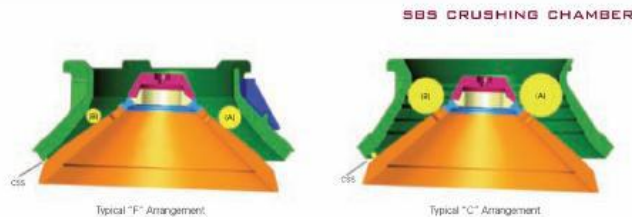
Longueur –Transport Tout modèle	16,02 m (52' - 7")
Largeur - Transport Tout modèle	2,90 m (9' - 6")
Hauteur de transport- Modèle Chenilles	3,40 m (11' - 2")
Poids – Modèle sur Chenilles	44 200 Kg (97,444 lbs)

CAPACITES

Capacité réservoir Diesel	800 Litres (211 US gal)
Capacité réservoir Hydraulique	1 800 Litres (475 US gal)

CHAMBRE DE CONCASSAGE

Ouverture alimentateur	914 mm (36")
Vitesse concasseur	672 rpm
Transmission concasseur	Transmission hydraulique directe
Ouverture	Min. 10 mm (3/8") (Revêtements fins)
Ouverture Max.	165 mm (1 3/4") (Revêtements moyens)
Poids Cône	14,970kg (33,000 lbs)
Configuration réglage côté fermé	Hydraulique
Moteur	Kawasaki axial piston 800cc/rev
Débit	608 Litres/min (160 US gal/min)
Capteur de niveau	Ultrasonic



Model	Bowl	Recommended Minimum Closed Side Setting (CSS)		Feed Opening at Minimum Closed Side Setting			
				Open (A)		Closed (B)	
44 SBS	C- X-Coarse	1"	25 mm	8"	203 mm	5-1/2"	165 mm
	C- Coarse	3/4"	19 mm	5-7/8"	149 mm	4-1/4"	108 mm
	C- Medium	5/8"	16 mm	4 7/8"	124 mm	3-1/2"	89 mm
	F- Coarse	5/8"	16 mm	4 1/4"	108 mm	2 5/8"	67 mm
	F- Medium	1/2"	13 mm	3-3/4"	95 mm	2-1/4"	57 mm
	F- Fine	3/8"	10 mm	3-1/2"	89 mm	1-3/4"	44 mm

CONCESSIONNAIRE POUR L'AFRIQUE

8515 Baymeadows Way Suite 201
Jacksonville, FL 32256 – USA
+1 904 732 2151 salesfr@pioneerjax.com

**ALIMENTATEUR**

Largeur Ouverture alimentateur	800 mm (31.5")
Tambour alimentateur crs.	6 000 mm (19' 8.2")
Transmission	Hydraulique
Largeur courroie alimentateur	1 050 mm (42")
Moteur	Danfoss OMSS 125
Boite de vitesses	Bonfig 809 W2 23.6:1
Débit	87,4 Litres/min (23.1 US gal/min)
Vitesse Ajustable	OUI
Vitesse maximum	29 tr/min

TREMIE

Longueur	3 740 mm (12' - 4.9")
Largeur	2 200 mm (7' - 2")
Volume	5 m ³ (6.5yd ³)
Matériau	Parois 6 mm + Doublure Hardox 10 mm

CONVOYEUR PRINCIPAL

Hauteur pile de stockage	3 250 mm (10' - 8")
Largeur courroie	1 050 mm (42")
Specs courroie	Plaine 500/3 8+2
Diamètre Transmission tambour	350 mm (13.7")
Diamètre Queue tambour	270 mm (10.6")
Moteur	OMV630
Débit	68.4 Litres/min (18.1 US gal/min)
Vitesse maximum	108.5 tr/min
Angle ajustable	OUI
Dégagement rapide	OUI

GROUPE MOTEUR ET HYDRAULIQUE

Moteur	CAT C13
Puissance moteur	328 kW (440 ch)
Vitesse moteur	1900 tr/min
Pompe 1 Flywheel	Kawasaki K5V160DP
Pompe 2 LH PTO	David Brown 5036 5023
Pompe 3 RH PTO	Pompe 4045 011
Débit total système	798.4 litres/min (211 US gal/min)
Capacité réservoir – Hydraulique	1 800 litres (475 US gal)
Ratio réservoir – Hydraulique	2.25 : 1
Refroidisseur d'huile	2 off

CONCESSIONNAIRE POUR L'AFRIQUE

8515 Baymeadows Way Suite 201
Jacksonville, FL 32256 – USA
+1 904 732 2151 salesfr@pioneerjax.com



SYSTEME ELECTRIQUE

Arrêt d'urgence	4 off, 2 sur alimentateur, 2 sur Groupe Moteur
Câblage du châssis	Câble blindé
Démarrage sirène	OUI - 10 sec
Panneau de commande	Danfoss Plus 1 écran couleur
Arrêt moteur	Faible Pression huile
	Haute température eau
	Blocage filtre air (Sélectionnable)
	Contamination combustible
	Faible niveau réservoir hydraulique
	OUI
Eclairage compartiment moteur	Optionnel – système Hetronic
Radio commande chenilles	OUI - Branché dans armoire de commande
Système Contrôle Chenille	

CHENILLES

Largeur	500 mm (19.7")
Longueur	3 800 mm (12' - 6") crs
Hauteur	798 mm (31.4")
Boîte de vitesses	Bonfiglioli 711
Ratio	153:1
Moteur	Rexroth 90
Vitesse max	1.50 Km/h (0.93 Mph)
Débit	138 Litres/min (36.45 US gal/min)
Double vitesse	Système haute vitesse variable
Fixation au châssis	Boulons pour remplacement facile

OPTIONS

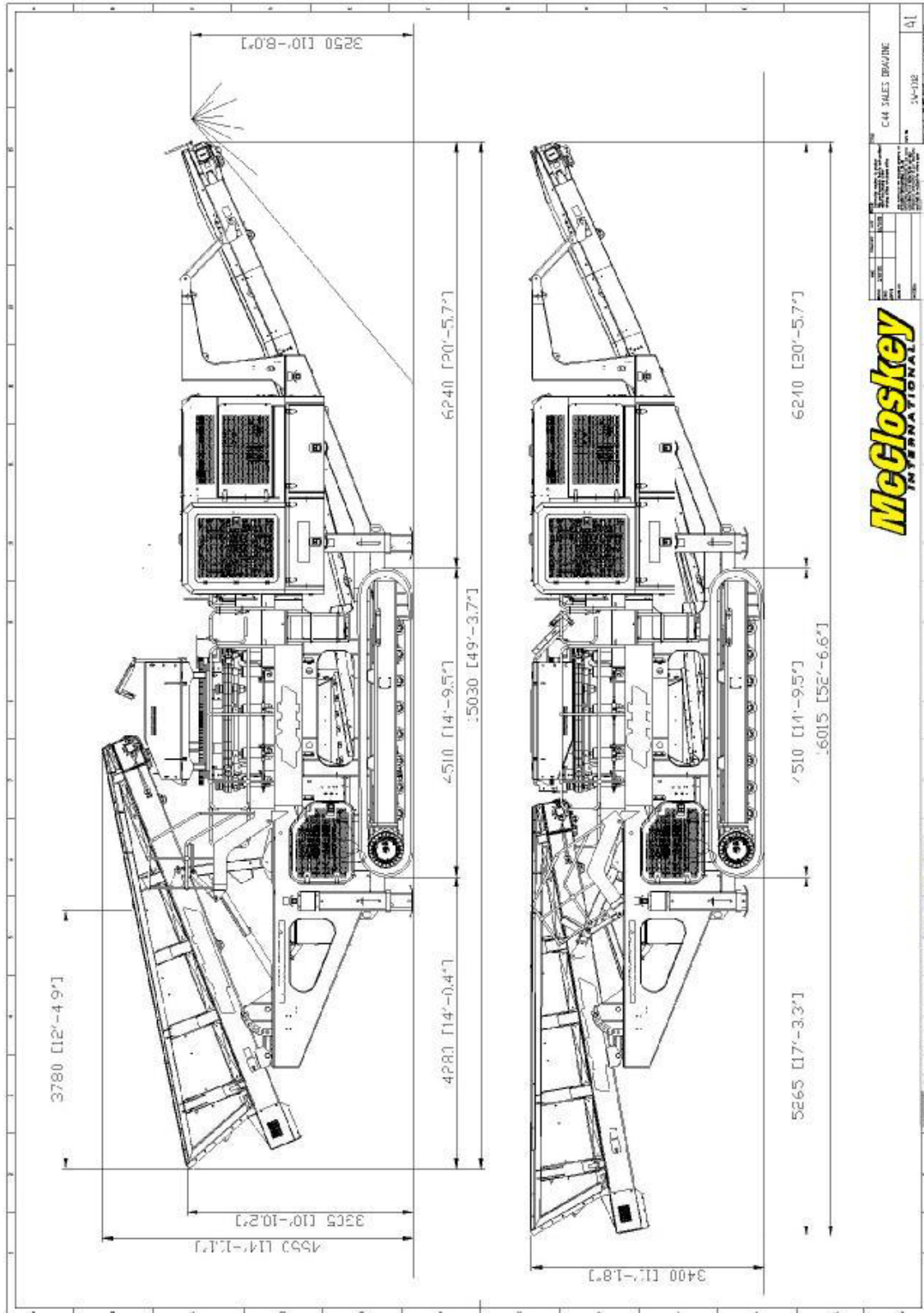
Roues Bogie
Contrôle vitesse variable convoyeur principal
Système Interlock
Rallonges de trémie
Pompe à eau et système d'élimination de la poussière
Doublure faible, moyenne ou fine
Eclairage
Balance à courroie transporteuse

SECURITE

Point d'alignement externe de la courroie
Points de graissage externes
Système de sécurité arrêt moteur
Protection aux points de pincements
Détecteur température de l'huile hydraulique
Détecteur niveau combustible
Détecteur filtre retour

CONCESSIONNAIRE POUR L'AFRIQUE

8515 Baymeadows Way Suite 201
Jacksonville, FL 32256 – USA
+1 904 732 2151 salesfr@pioneerjax.com



CONCESSIONNAIRE POUR L'AFRIQUE

8515 Baymeadows Way Suite 201
 Jacksonville, FL 32256 – USA
 +1 904 732 2151 salesfr@pioneerjax.com